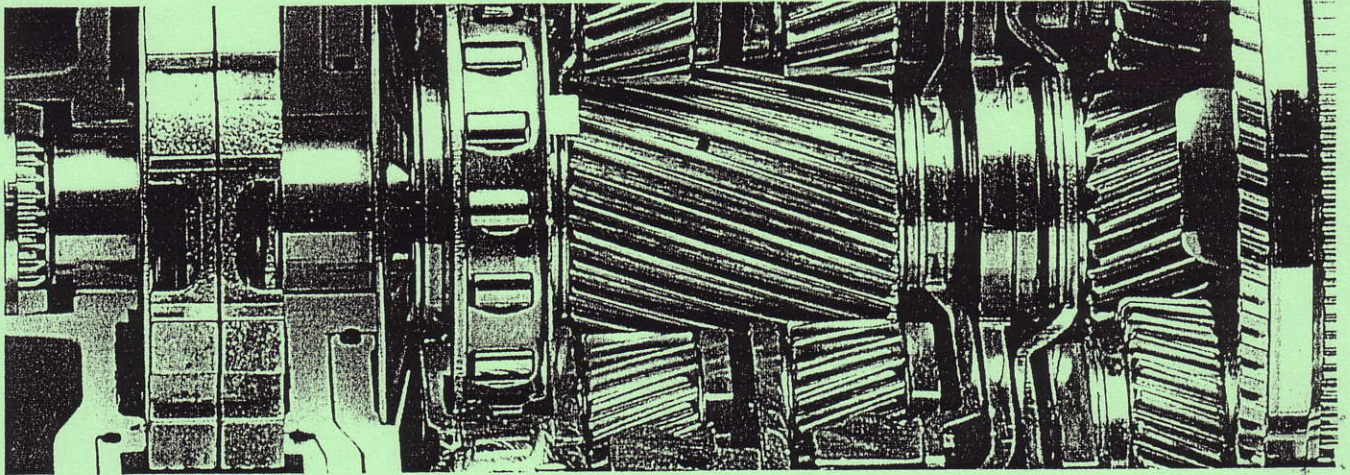




FUNKTION

X-1R SPACE-Team CH/FL

FONCTION



La fonction de X-1R MCR

La fonction principale d'un lubrifiant consiste à séparer deux composants métalliques en contre-mouvement par une pellicule d'huile de juste densité et stabilité, afin de réduire la friction et l'usure. X-1R MCR est directement ajouté à l'huile, atteint les surfaces métalliques soumises à la charge, les impregne, les durcit et les poli.

Le traitement de la surface de métal par X-1R MCR se distingue totalement de celui des additifs traditionnels. Le procès de lubrification et les caractéristiques de l'huile ne sont pas affectés, ni changés, mais soutenus et complétés.

Par le traitement avec X-1R MCR, la charge et l'usure de pièces du moteur lors de démarrages à froid sont éliminées. En réduisant la friction dans les éléments traction (moteur, boîte à vitesses, différentiel), X-1R MCR offre au conducteur le choix entre une puissance du moteur plus élevée et/ou une diminution de la consommation en essence. X-1R MCR est le moyen le plus efficace pour traiter la surface de métaux provoquant une réduction frappante de la friction.

Résultats de test de QC Laboratories Inc., USA

X-1R MCR traite le métal, et non l'huile, en impregnant la surface métallique, en augmentant sa densité et par là, en réduisant friction et usure.

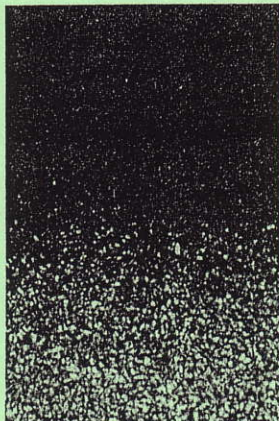
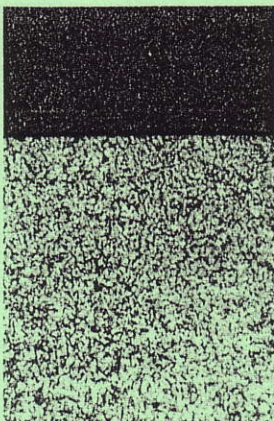
1. Sur l'agrandissement (200x) de la vue en coupe d'une surface métallique, la couche durcie est reconnaissable à la couleur foncée.
2. La gradation de la couleur démontre que X-1R MCR pénètre la couche durcie et traite le métal.

X-1R MCR traite et impregne le métal en rendant sa surface plus lisse et plus dure.

1. La surface rude de la paroi de cylindre non-traitée (dureté Rockwell 35 Rb) en agrandissement de 1500 fois provoque friction, chaleur et usure, ce qui réduit la durée de vie du moteur.
2. Le traitement avec X-1R MCR augmente la dureté Rockwell à 72 Rb. La paroi de cylindre durcie et polie diminue la friction et conduit à une durée de vie plus élevée du moteur.

Sans X-1R MCR

Avec X-1R MCR



Sans X-1R MCR

Avec X-1R MCR

